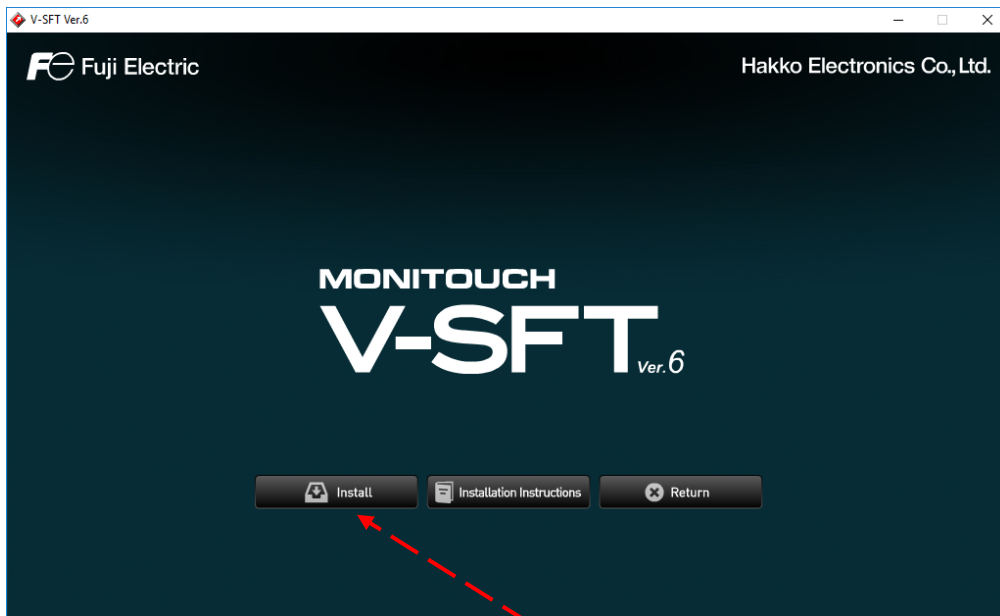


## วิธีติดตั้งโปรแกรม V-SFT 6

Name	Date modified	Type	Size
PDF	15/5/2561 9:04	File folder	
V-SFT	15/5/2561 9:06	File folder	
Xtras	15/5/2561 9:07	File folder	
autorun	3/5/2557 0:21	Setup Information	1 KB
<b>V-SFT Ver.6</b>	7/5/2557 10:32	Application	3,472 KB
VSFTV6_update_V60260	27/9/2560 16:45	Application	1,165,237 KB

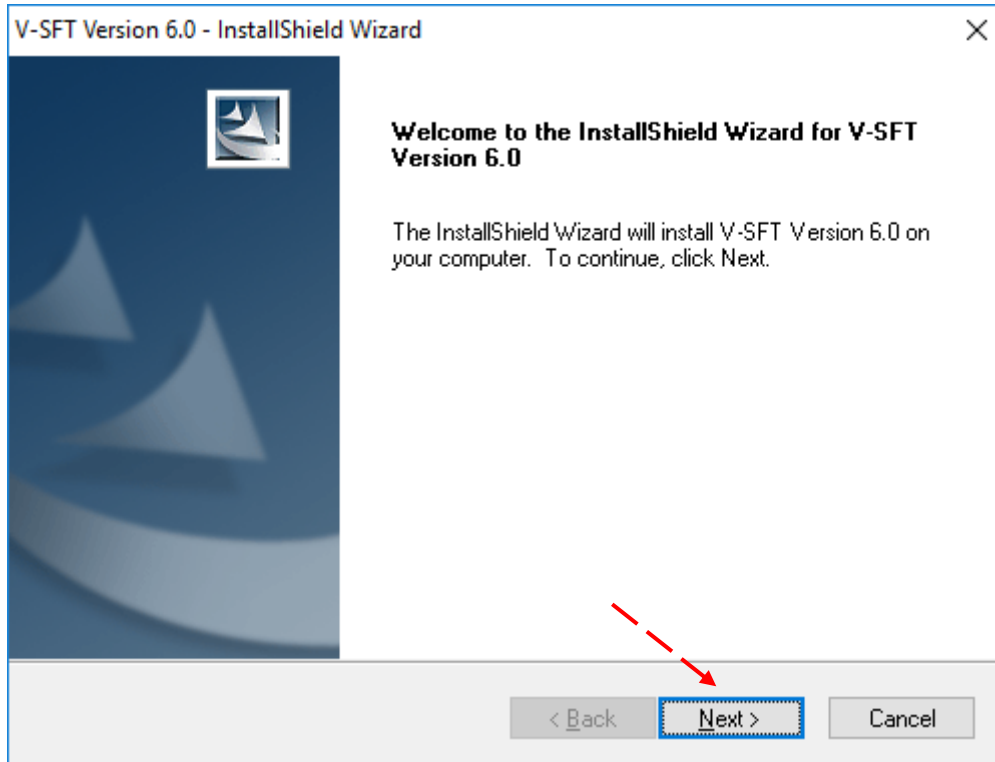
คลิกเพื่อติดตั้ง



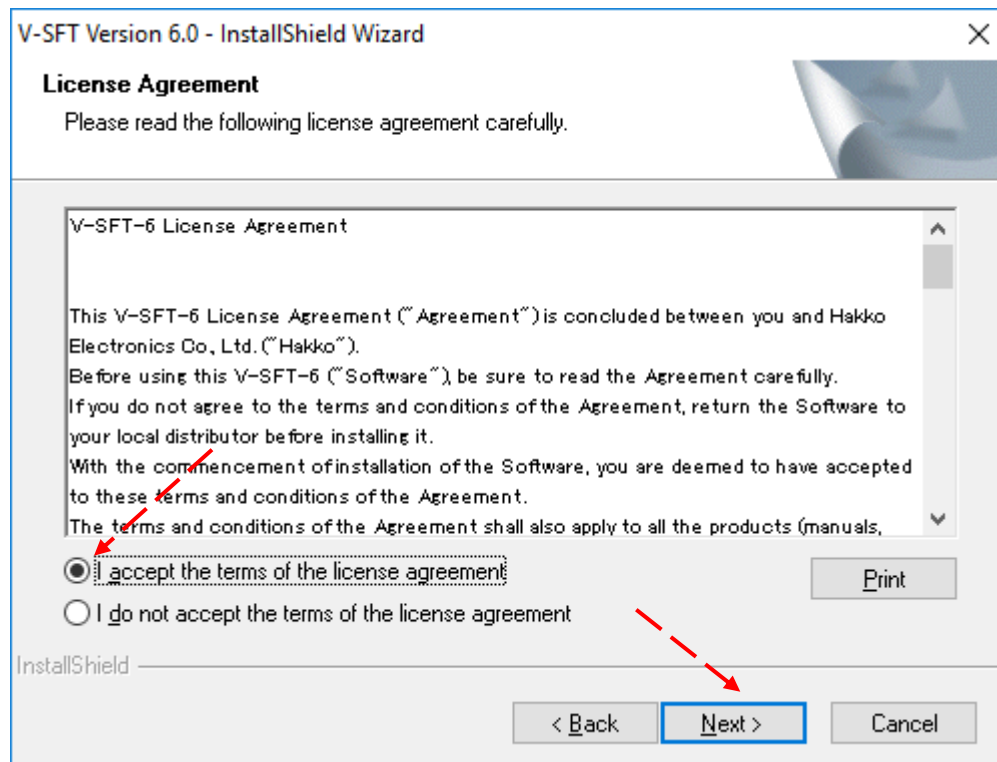
1. เลือกเมนู **Install** เพื่อติดตั้งโปรแกรม V-SFT

เลือก Install

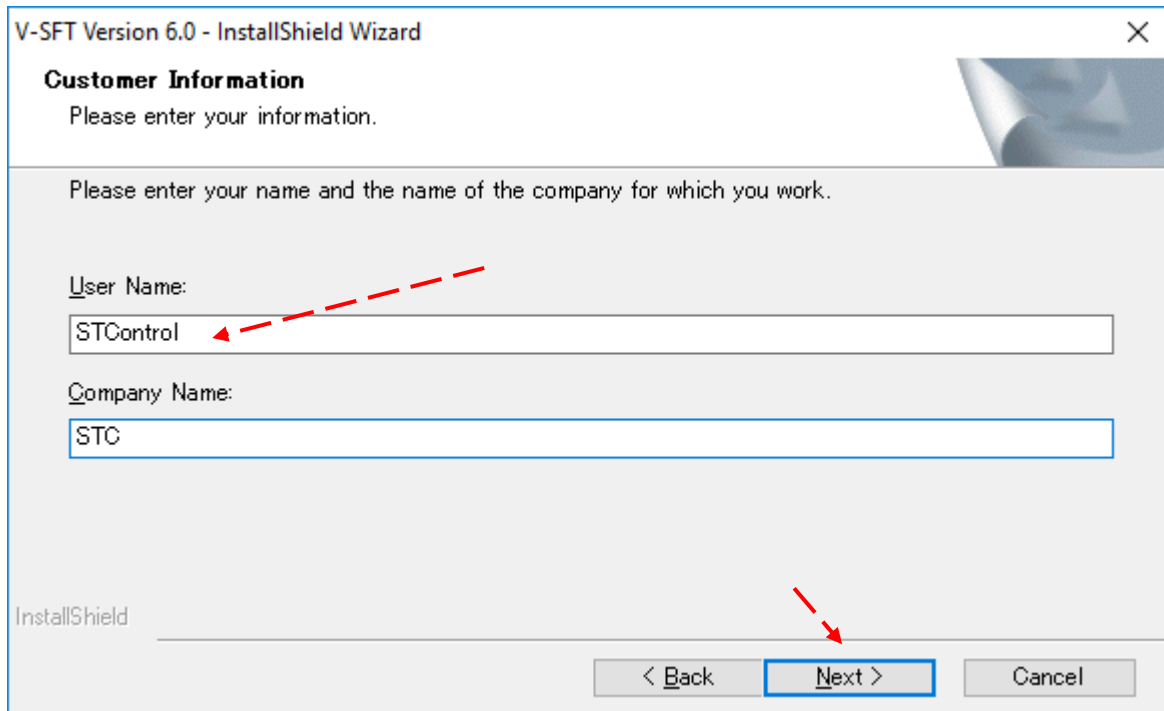
V.6



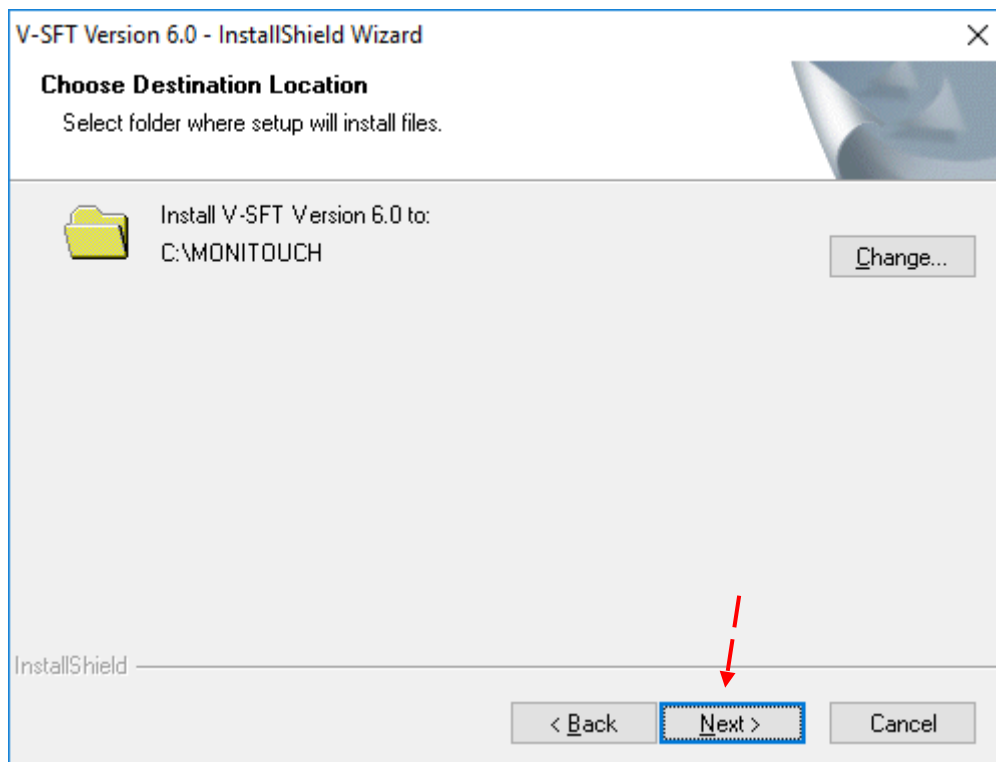
2. คลิก **Next >** ดำเนินการต่อ



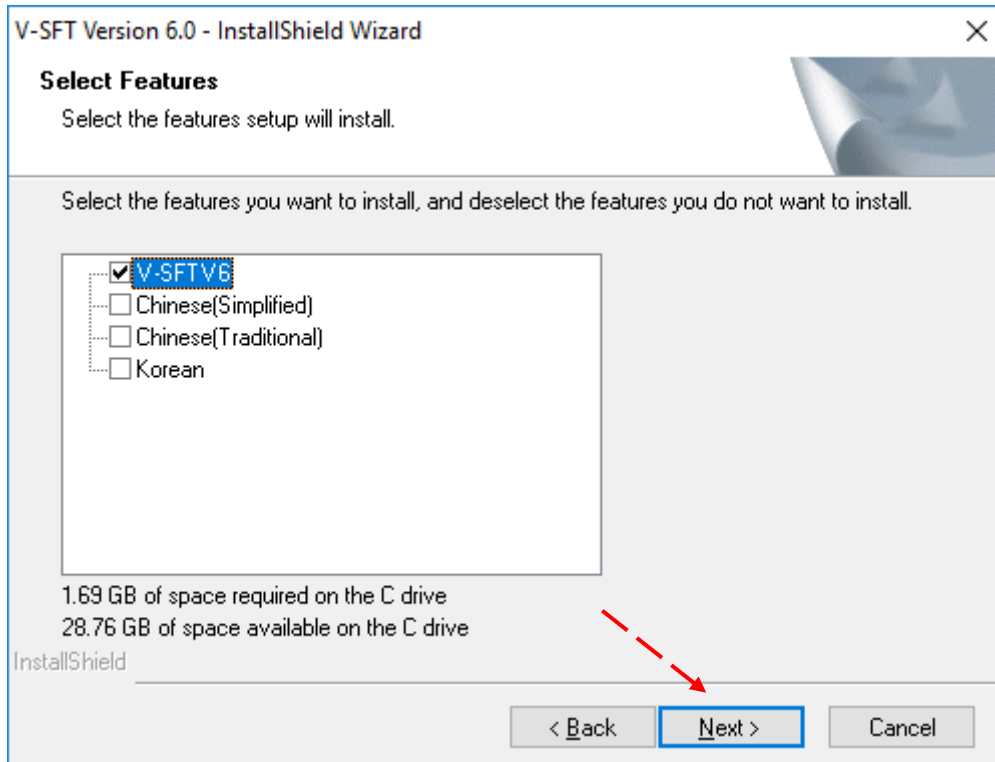
3. ตี๊กเลือก **I accept...** แล้วคลิก **Next >** ดำเนินการต่อ



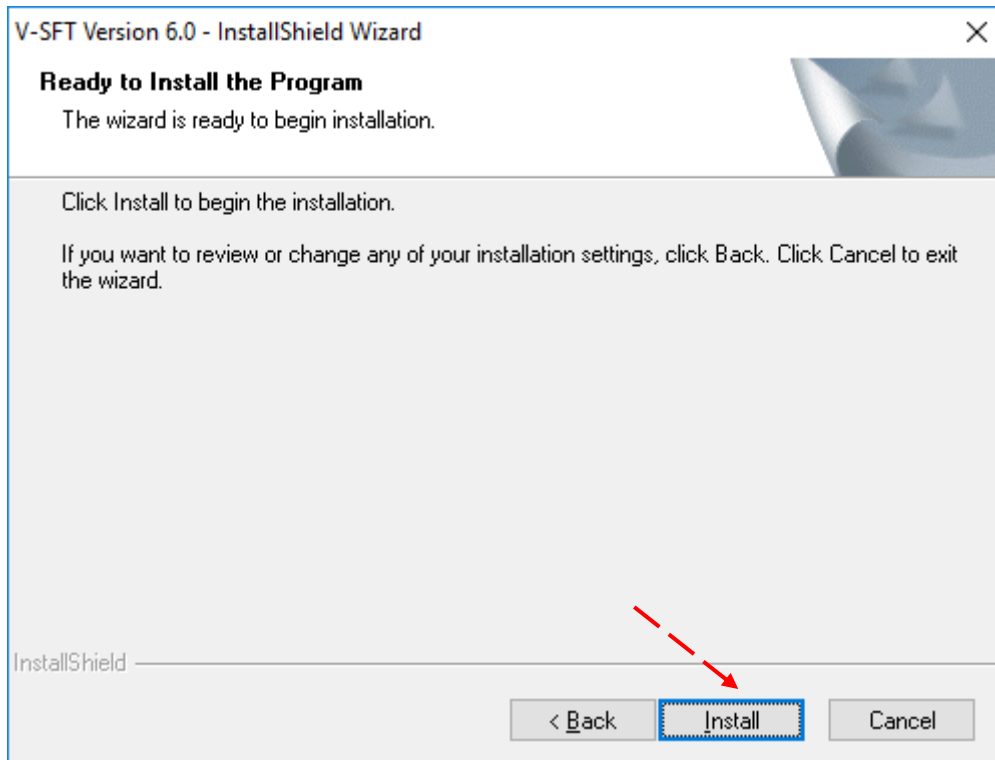
4. เพิ่มชื่อผู้ใช้งาน และ ชื่อบริษัท คลิก **Next >** ดำเนินการต่อ



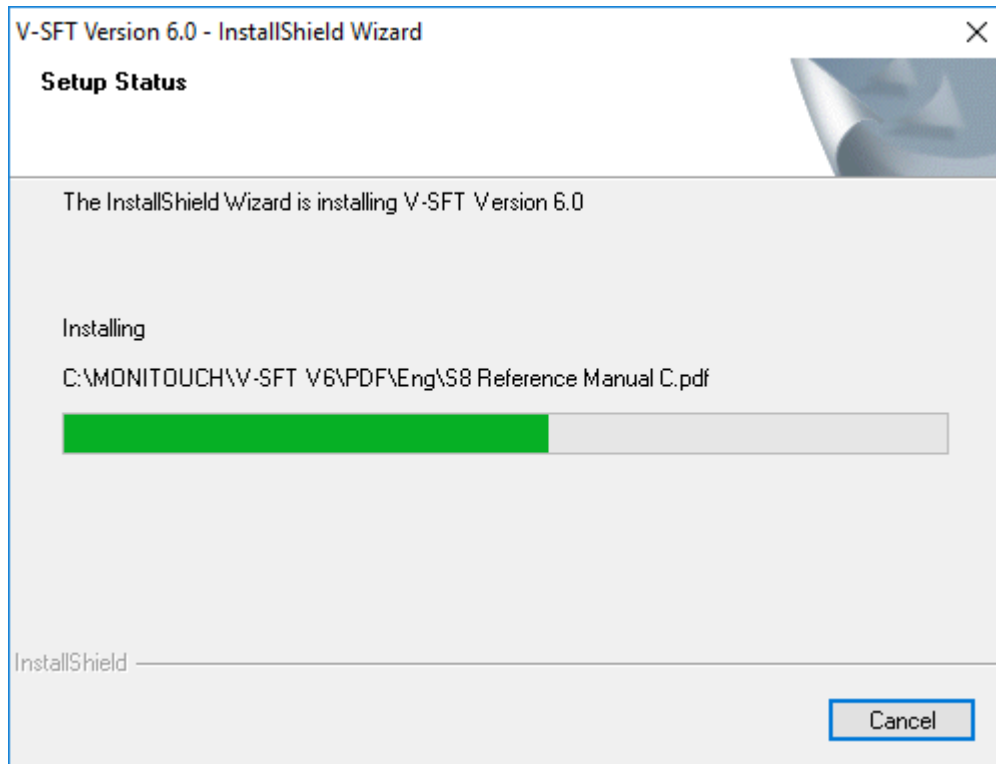
5. โปรแกรมจะเลือกที่เก็บเป็นไดร์ C:\MONITOUCH ให้คลิก **Next >** ดำเนินการต่อ



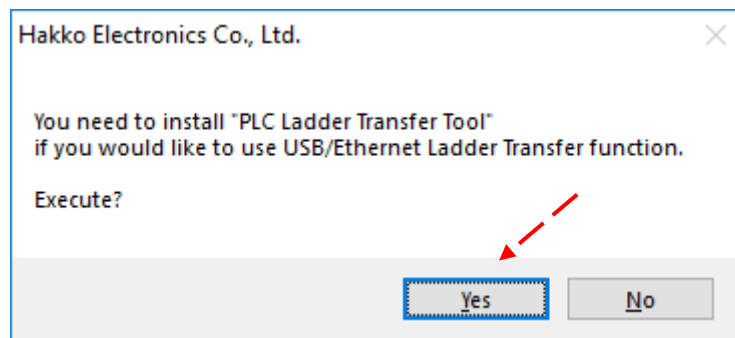
## 6. คลิก Next > ดำเนินการต่อ



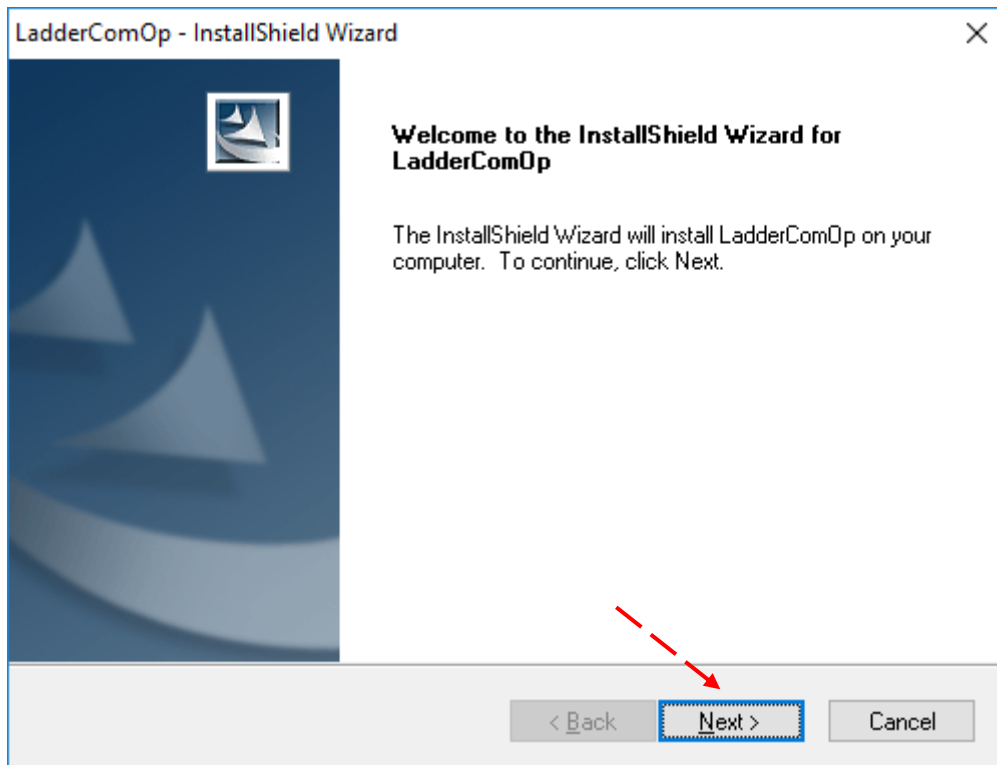
## 7. คลิก Install > ดำเนินการต่อ



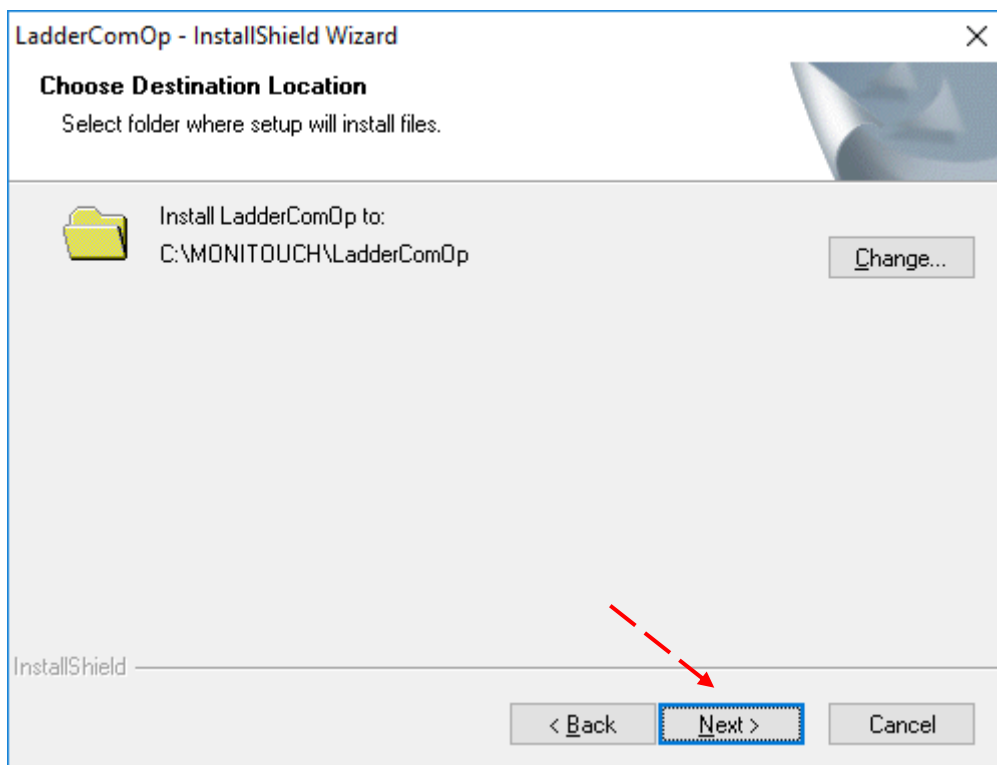
8. กำลังติดตั้งโปรแกรม รอจนกว่าจะขึ้นหน้าต่างให้เลือกต่อไป...



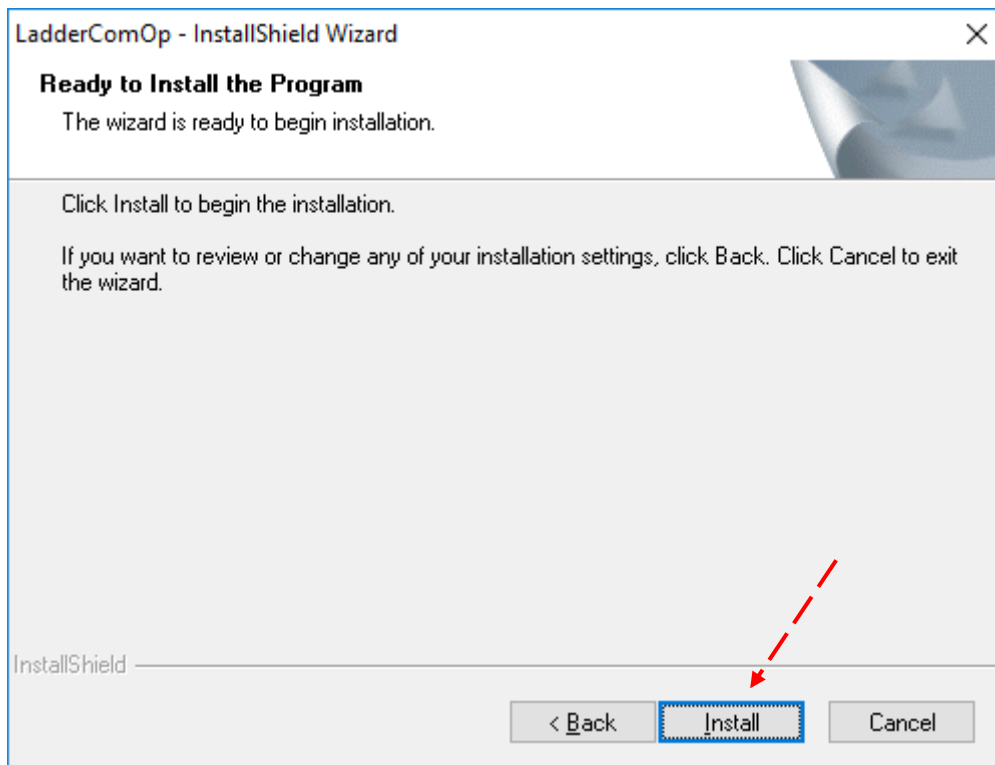
9. ต้องการติดตั้งเครื่องมือ PLC Ladder Transfer Tool หรือ ไม่? ให้ตอบ Yes



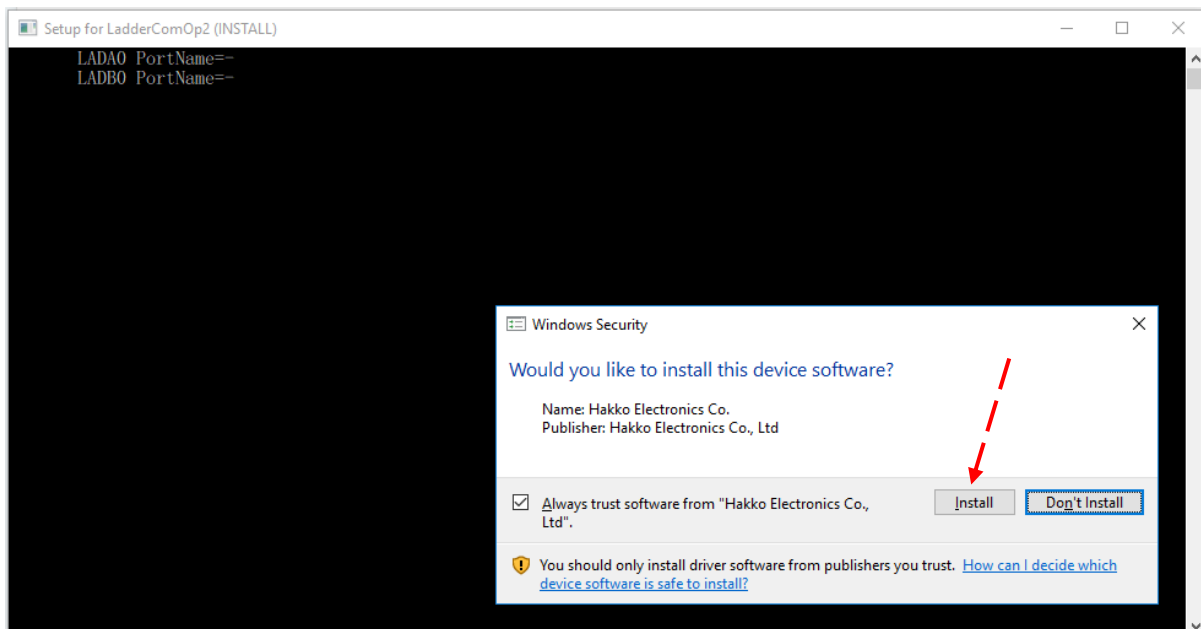
10. คลิก **Next >** เพื่อติดตั้ง LadderComOp บนคอมพิวเตอร์ของท่าน



11. โปรแกรมจะเลือกที่เก็บเป็นไดร์ C:\MONITOUCH\LadderComOP ให้คลิก **Next >**

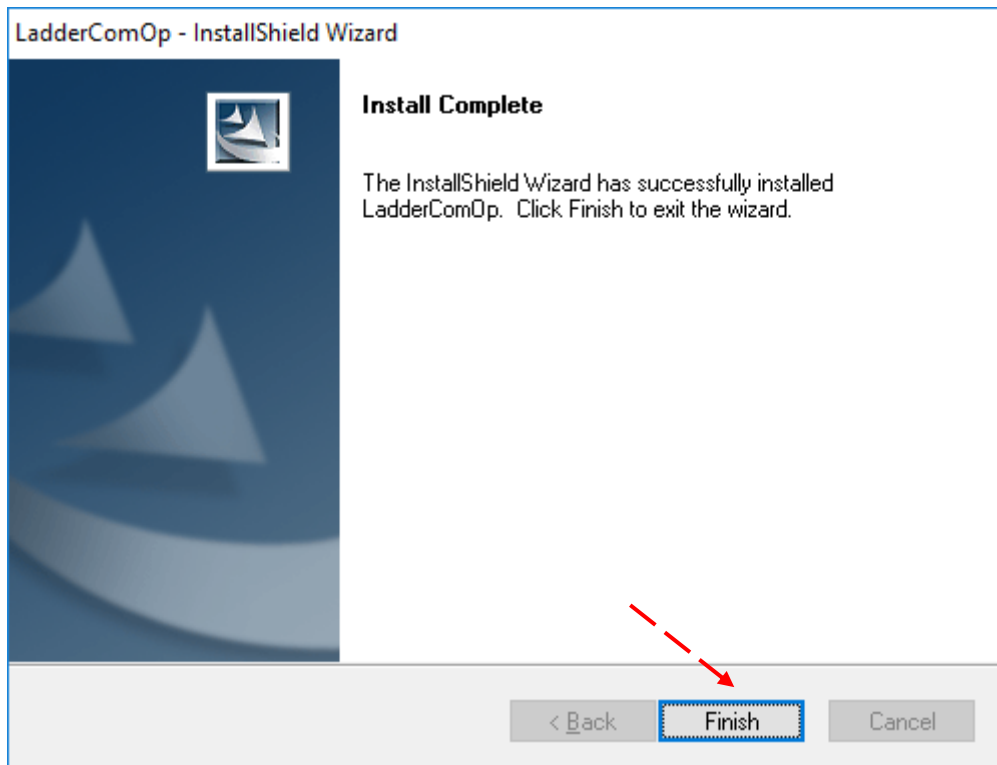


12. คลิก **Install** > เพื่อติดตั้ง LadderComOP

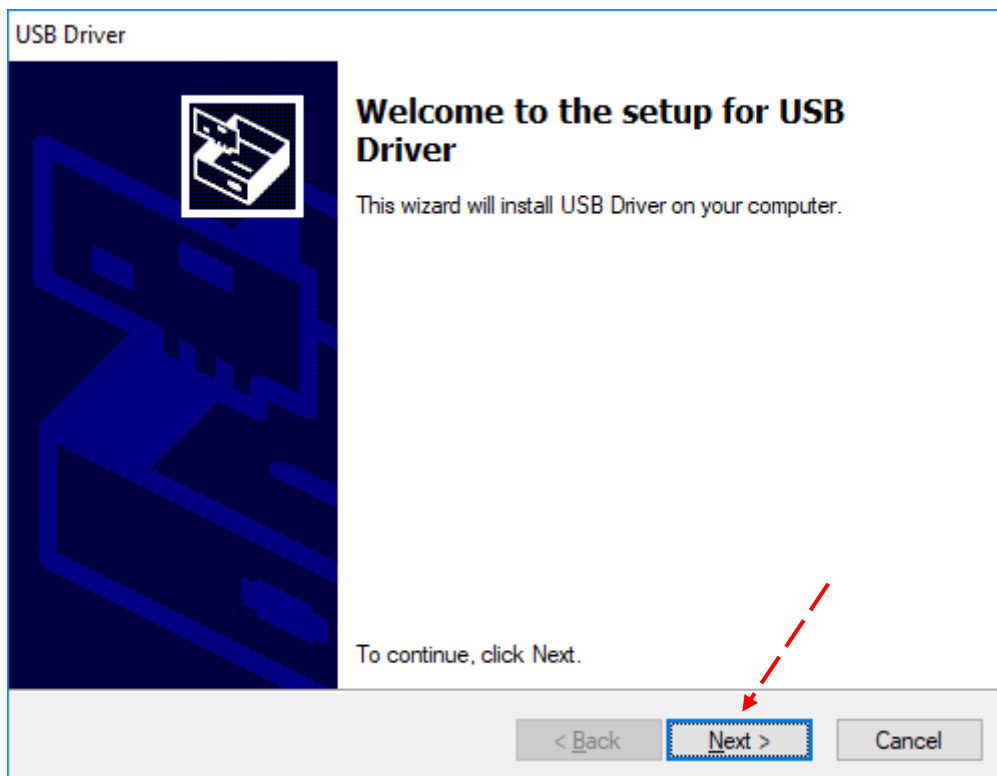


13. จะปรากฏหน้าต่างใหม่เพื่อเซตค่า **Port Name** หากมีการแจ้งเตือนของ **Window**

ให้คลิก **Install** เพื่อยืนยันการติดตั้งโปรแกรม

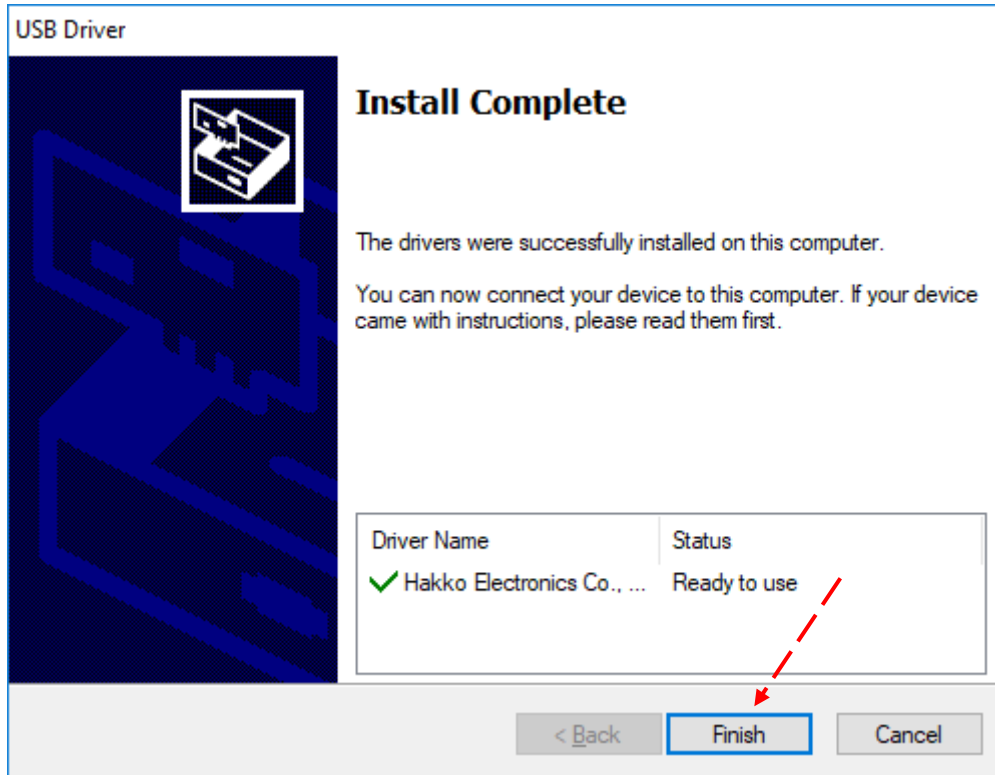


14. คลิก **Finish** ดำเนินการต่อไป

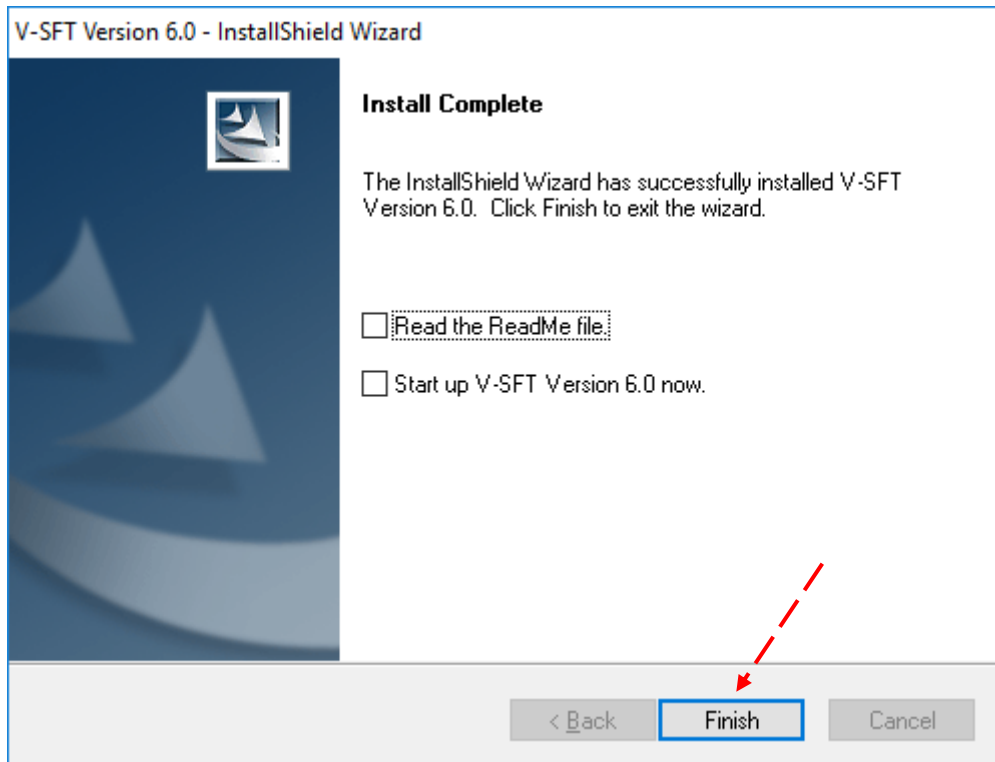


15. คลิก **Next >** เพื่อติดตั้ง USB Driver





16. คลิก Finish สถานะ USB Driver พร้อมใช้งาน



17. คลิก Finish สิ้นสุดการติดตั้งโปรแกรม